

# NOBLESSE STL2

Design by: Studio Stile Masiero

# MASIERO



Il telaio in metallo verniciato è decorato da perle di vetro trasparente.  
Paralumi in tessuto shantung, pendagli in foglia oro.

Metal frame decorated with transparent glass beads.  
Shantung fabric lampshades, gold leaf pendants.

Der Rahmen aus lackiertem Metall ist mit transparenten Glasperlen dekoriert.  
Lampenschirme aus Shantung, Blattgold Gehängen.

Le châssis en métal verni est décoré avec des perles en verre transparent.  
Abat-jours en tissu shantung, pendants en feuille d'or.

Металлический каркас украшен прозрачными стеклянными бусинами.  
Абажуры из ткани шантунг, подвесы покрыты сусальным золотом.

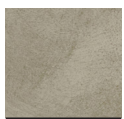
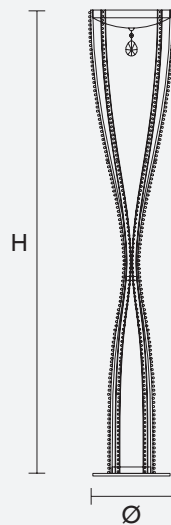
CE UL\*

H 180 cm / 70.20"

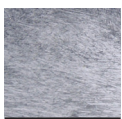
Ø 33 cm / 12.87"

2×R7S×60 W max

USA 2×R7S×60 W max  
(not included)



P01



P15